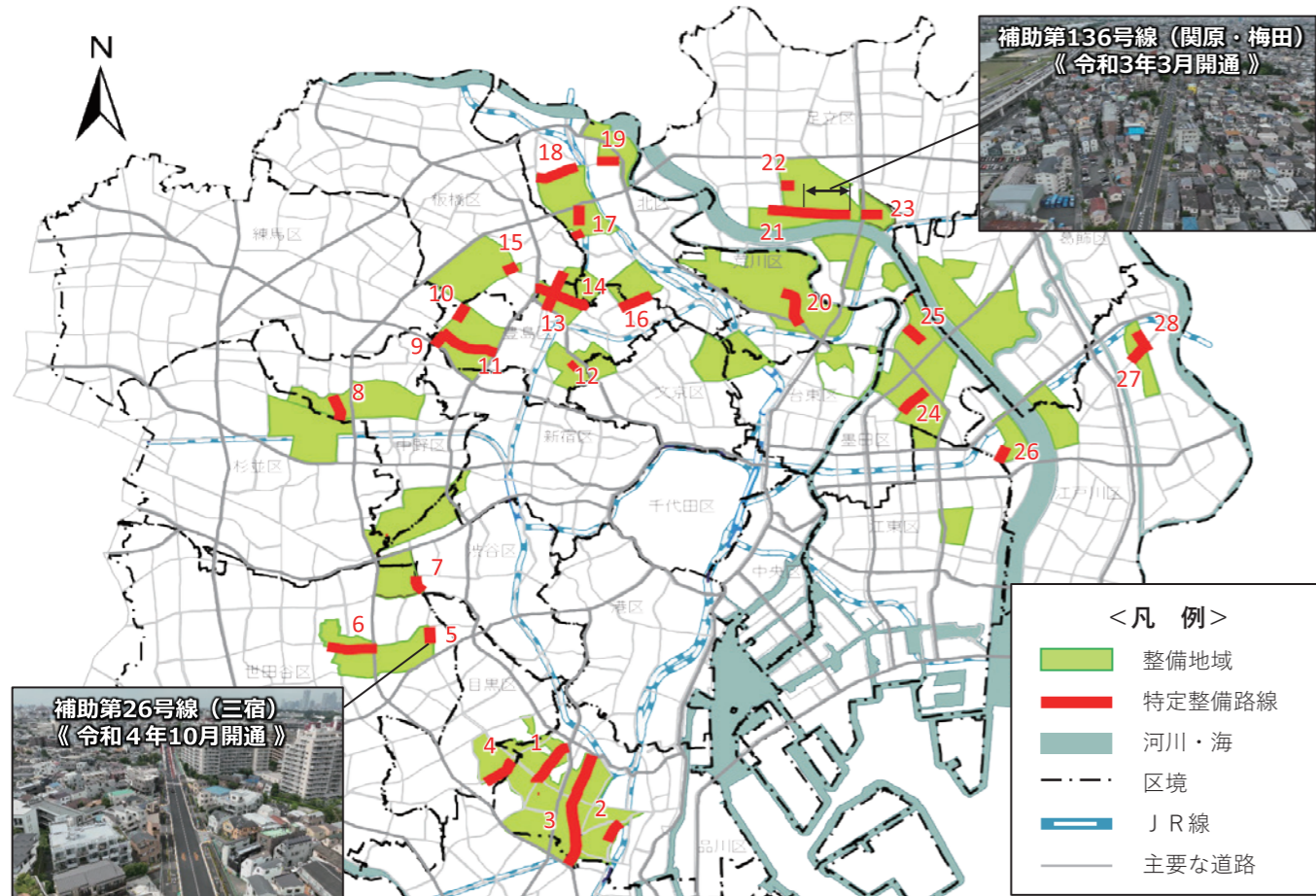


# ● 特定整備路線の箇所図



路線名	箇所	延長 (m)	所在区
林試の森周辺・荏原地域			
1 放射第2号線	西五反田七丁目～西中延一丁目	1,255	品川区
2 補助第28号線	大井四丁目付近	520	品川区
3 補助第29号線	品) 大崎三丁目～大) 東馬込二丁目	3,445	品川区・大田区
4 補助第46号線	目黒本町五丁目付近	510	目黒区
	目黒本町五丁目～洗足一丁目	550	目黒区
世田谷区役所周辺・三宿・太子堂地域			
5 補助第26号線	三宿二丁目～池尻四丁目	440	世田谷区
6 補助第52号線	若林五丁目～豪徳寺二丁目	1,310	世田谷区
北沢地域			
7 補助第26号線	目) 駒場四丁目～洗) 大山町	550	渋谷区・世田谷区 目黒区
大和町・野方地域			
8 補助第227号線	大和町一丁目～大和町四丁目	710	中野区
南長崎・長崎・落合地域			
9 補助第26号線	南長崎六丁目～長崎五丁目	320	豊島区
10 補助第26号線	千早四丁目～要町三丁目	460	豊島区
11 補助第172号線	長崎一丁目～長崎五丁目	1,620	豊島区
東池袋・大塚地域			
12 補助第81号線	南池袋二丁目～南池袋四丁目	260	豊島区
池袋西・池袋北・滝野川地域			
13 補助第73号線	豊) 池袋本町二丁目～板) 板橋一丁目	1,070	豊島区・板橋区
14 補助第82号線	豊) 上池袋三丁目～板) 大山西井町	1,130	豊島区・板橋区
大谷口周辺地域			
15 補助第26号線	大山町付近	375	板橋区

路線名	箇所	延長 (m)	所在区
西ヶ原・巣鴨地域			
16 補助第81号線	豊) 巣鴨五丁目～北) 西ヶ原三丁目	930	豊島区・北区
十条・赤羽西地域			
17 補助第73号線	上十条二丁目～十条仲原二丁目	895	北区
18 補助第86号線	赤羽西五丁目～赤羽西一丁目	1,150	北区
志茂地域			
19 補助第86号線	志茂一丁目付近	620	北区
荒川地域			
20 補助第90号線	荒川一丁目～町屋一丁目	1,230	荒川区
西新井駅西口一帯地域			
21 補助第136号線	扇一丁目～梅田三丁目	1,910	足立区
22 補助第138号線	興野一丁目～本木二丁目	350	足立区
足立地域			
23 補助第136号線	足立一丁目～足立三丁目	630	足立区
墨田区北部・亀戸地域			
24 放射第32号線	押上三丁目～京島一丁目	860	墨田区
25 補助第120号線	墨田二丁目～墨田三丁目	530	墨田区
平井地域			
26 補助第144号線	平井二丁目付近	490	江戸川区
南小岩・東松本地域			
27 補助第142号線	南小岩四丁目～東小岩四丁目	560	江戸川区
28 補助第143号線	南小岩八丁目付近	620	江戸川区

## ◆ お住まいの地域における特定整備路線や整備地域を確認してみましょう ◆

### 特定整備路線の詳しい位置はこちら

※「都市計画情報」より住所を検索すると、都市計画図(1/2500)がご覧になれます。



### 整備地域の詳細はこちら

※防災都市づくり推進計画「第7章」よりご覧になれます。



<問合せ先> 建設局道路建設部街路課  
建設局用地部用地課  
都市整備局市街地整備部防災都市づくり課

電話番号 (03)-5320-5346  
電話番号 (03)-5320-5261  
電話番号 (03)-5320-5142



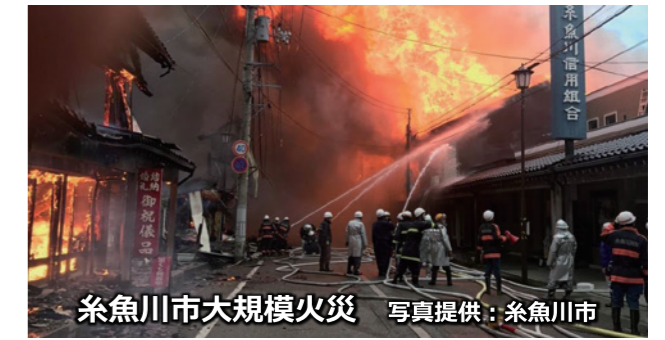
紙質の再生紙を使用



この印刷物は、印刷用の紙へリサイクルできます。

令和5年12月

登録番号(5)50



# 特定整備路線

## 燃え広がらないまちの実現に向けて



地域の防災性向上を図る都市計画道路 (特定整備路線) の整備を進めています。

字幕あり

字幕なし



特定整備路線に関する動画はこちら



## ●木密地域の現状と課題

東京には、JR山手線の外側から環七通り沿いに木造住宅密集地域（木密地域）が広範囲に分布しており、防災上の課題を抱えています。

▶老朽化した木造住宅が多いため、震災時には、火災などによる大きな被害が想定されています。

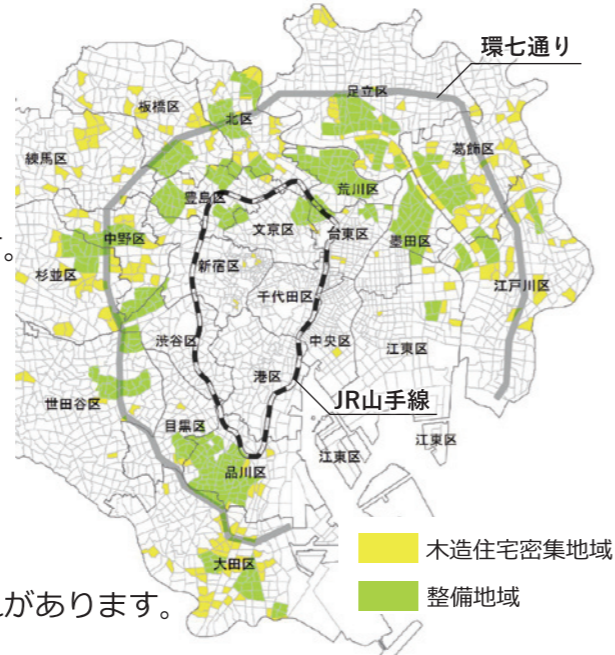
首都直下地震等による東京の被害想定  
(都心南部直下地震 マグニチュード7.3)  
令和4年5月公表

建物被害：194,431棟 (うち火災112,232棟)  
死者：6,148人 (うち火災2,482人)  
※都内全域の合計値

▶狭あい道路や行き止まり道路が多いため、避難、消火・救援活動等に支障をきたすおそれがあります。



木密地域の状況



木造住宅密集地域  
整備地域

整備地域：震災時に特に甚大な被害が想定される地域  
令和2年（2020年）指定

面積：約6,500ha（区部の面積の約1割）  
居住人口：約183万人（区部の人口の約2割）

## ●特定整備路線の整備

特定整備路線は、市街地の延焼を遮断するなど、整備地域の防災性向上を図る都市計画道路であり、28区間・約25kmで整備を進めています。

関係権利者の皆様に対して生活再建支援を行いながら、整備を推進していきます。

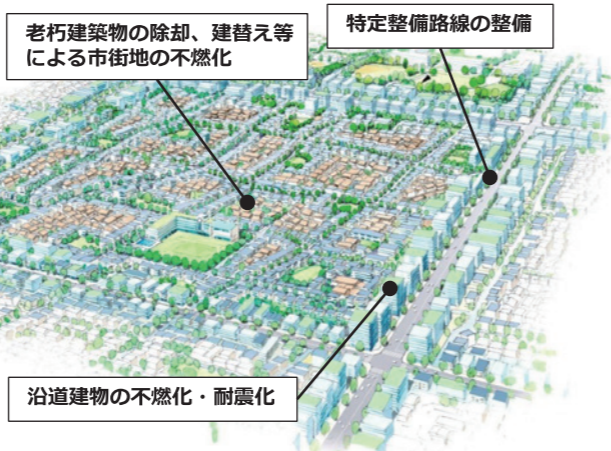


補助第136号線（関原・梅田）

## ●不燃化特区制度

不燃化特区制度は、整備地域の中でも特に重点的、集中的に改善を図るべき地区について、老朽建築物の除却や建替え等への助成、固定資産税等の減免措置など特別の支援を行うものです。

市街地の不燃化と特定整備路線の整備を一体的に進めることで、より高い施策効果の発現を目指します。



老朽建築物の除却、建替え等による市街地の不燃化

特定整備路線の整備

沿道建物の不燃化・耐震化

不燃化特区制度に関する詳しい内容はこちら



## ●特定整備路線の防災上の効果

### 効果1 市街地の延焼遮断

特定整備路線が整備され、さらに沿道の不燃化も進むことで、大規模な市街地火災を防ぐことができます。



整備前



整備後

### 効果2 緊急車両等の通行路の確保

緊急車両等の通行路が確保され、消火活動や救助・救援活動が円滑に行われます。



### 効果3 避難路の確保

避難場所等への安全な避難路が確保されます。

## ●完成路線における地域住民の声 ～アンケート結果より～



補助第26号線（三宿）

- ① 燃え広がらない安全なまちが形成されたと思う  
Yes 71% No
- ② 救急・救命活動がしやすくなったと思う  
Yes 81% No
- ③ 安全な避難路ができたと思う  
Yes 75% No

沿道地域の方々が整備効果を実感！

## ●事業効果の早期発現に向けた取組



事業の途中段階においても緊急車両用の仮設通行路等を整備することで、災害時には円滑な消火活動などが行えます。

