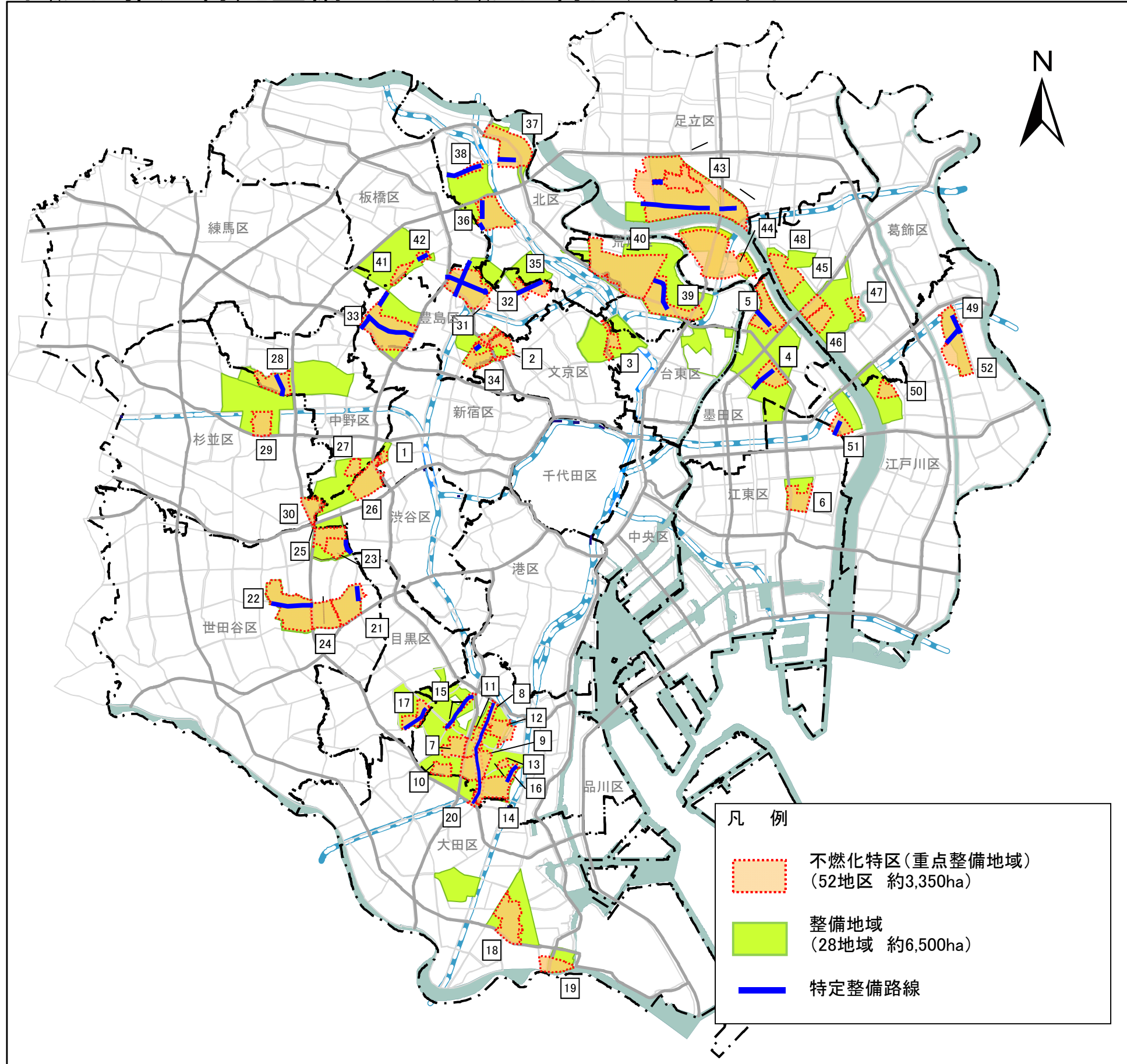


# 不燃化推進特定整備地区(不燃化特区) 位置図



事業実施中の地区 令和3年4月1日現在

1	新宿区	西新宿五丁目地区
2	文京区	大塚五・六丁目地区
3	台東区	谷中二・三・五丁目地区
4	墨田区	京島周辺地区
5		鐘ヶ淵周辺地区
6	江東区	北砂三・四・五丁目地区
7		東中延一・二丁目、中延二・三丁目及び西中延三丁目地区
8		補助29号線沿道地区(品川区)
9		豊町四・五・六丁目、二葉三・四丁目及び西大井六丁目地区
10		旗の台四丁目・中延五丁目地区
11	品川区	戸越二・四・五・六丁目地区
12		西品川一・二・三丁目地区
13		大井五・七丁目、西大井二・三・四丁目地区
14		放射2号線沿道地区
15		補助28号線沿道地区
16		大井二丁目地区
17	目黒区	目黒本町五・六丁目、原町一丁目、洗足一丁目地区
18		大森中地区(西糞谷、東蒲田、大森中)
19	大田区	羽田二・三・六丁目地区
20		補助29号線沿道地区(大田区)
21		太子堂・三宿地区
22		区役所周辺地区
23	世田谷区	北沢三・四丁目地区
24		太子堂・若林地区
25		北沢五丁目・大原一丁目地区
26	渋谷区	本町二～六丁目地区
27	中野区	弥生町三丁目周辺地区
28		大和町地区
29	杉並区	杉並第六小学校周辺地区
30		方南一丁目地区
31		東池袋四・五丁目地区
32		池袋本町・上池袋地区
33	豊島区	補助26・172号線沿道地区
34		雑司が谷・南池袋地区
35	豊島区・北区	補助81号線沿道地区
36		十条駅周辺地区
37	北区	志茂・岩淵地区
38		赤羽西補助86号線沿道地区
39	荒川区	荒川・南千住地区
40		町屋・尾久地区
41	板橋区	大谷口一丁目周辺地区
42		大山駅周辺西地区
43	足立区	西新井駅西口周辺地区
44		足立区中南部一帯地区
45		四つ木一・二丁目地区
46	葛飾区	東四つ木地区
47		東立石四丁目地区
48		堀切二丁目周辺及び四丁目地区
49		南小岩七・八丁目周辺地区
50	江戸川区	松島三丁目地区
51		平井二丁目付近地区
52		南小岩南部・東松本付近地区